



NEWS 住宅版エコポイント

断熱、バリアフリーのリフォームに 最高30万円のECOポイントを賢く使おう！

環境に配慮する改修や新築で、断熱効果の高い窓や壁などを採用したり、バリアフリーの設備を取り付けた場合に商品券などと交換できるポイントを発行する。

ココがPOINT 断熱工事などで獲得したポイントを、環境保護とは直接関係の無い、台所やトイレ、浴室などの改修の費用にも使える仕組みを導入！

対象時期

- ・新築は昨年12月8日以降に着工
 - ・改修は今年1月1日以降に着工した物件が対象
- 着工の締め切り = 今年12月末**

ポイントは(1ポイント=1円相当)

- ・新築が30万ポイント
- ・改修の場合の断熱窓では、大型の窓10枚で15万ポイント、中型窓は大型の6割程度の水準とする。
- ・改修のポイント合計は30万ポイントを上限とする。

エコポイント対象早見表等の詳細は国交省のHPまで『住宅エコポイント 国交省』で検索してください。

住まいと暮らしのアドバイザー
& 一級建築士
源野 きさこ



簡単でかわいい ひな寿司



去年教えてもらったひな寿司！娘も一緒に手伝ってくれて楽しいひと時を過ごせました。もうすぐひな祭り！このひな寿司で家族を「あっ！」と喜ばせて下さい。



【材料】

- ・寿司飯(白ご飯OK)・卵1個・薄切りハム2枚・うずら卵2個
- ・のり・ゴマ・かまぼこ・三つ葉(ほうれん草可)

【作り方】

薄焼き卵を1枚焼き、三つ葉とうずら卵を別々に茹でる(我が家はうずら卵を剥くのが手間なので水煮を購入)

お内裏様の冠、笏(しゃく)、襟、口元、お雛様の冠、襟を写真の様にのりを切る。

かまぼこをお雛様の扇(おうぎ)と口元の形に切る

寿司飯で おにぎりを2個作る。

お内裏様…襟(のり)を巻き、薄焼き卵で着物の様に包み

三つ葉で帯にして、笏(しゃく)を持たせる。うずら卵の

目の辺りに少し切れ目を入れ、ゴマ(目)を付け、

冠にご飯を糊代わりにして顔(うずら卵)に付ける

お雛様…お内裏様の要領で作し、着物をハムにして、

扇を持たせる。

ひな寿司の出来上がり～！！ 子育て奮闘中のあけちゃん



本のいずみ 『住まいと暮らしの質問室』



著者：「室内」編集部
 発行：2009年4月25日
 発行所：株式会社新潮社
 (新潮選書)
 定価：本体1500円(税別)
 判型：四六判変型(20cm)
 頁数：399ページ
 ISBN：978-4-10-603634-7

「室内」といえば、山本夏彦氏が編集長の、知人ぞ知るインテリアの雑誌で、2006年3月に休刊となりました。この本は、「室内」の「質問室」という連載記事に寄せられた住宅に関する様々な質問を再構成したものです。

「質問室」では、プロの質問に素人の編集者が答える、というわけで、読んでみると、プロにとってはおもしろく、一般の方にもわかりやすい内容です。例えば「襖の骨の構造を詳しく教えて」「顔料と染料の違い」など、住まいの構造や材料、家具などのことから、「ものの数え方」「骨董は何でもいいのか」など多岐にわたり、担当の若い編集者にとってはこの仕事修行の場ともなっていたとか。

年末の大掃除で住まいのメンテナンスやしつらえに興味をもたれた方々には是非お勧めしたい1冊です。あなたもどうぞ「室内」の世界へ。

もったいないおばさん



耐震診断で地震に備えを

阪神大震災から15年が経ち、日常の中ではあの恐ろしさを忘れがちですが、天災は忘れた頃にやってくるものです。備えあれば憂い無し、地震に耐える性能を住宅に備え、命を守る器にしましょう。古い住宅では現在の耐震基準を満たしていない物も多いので、お住まいを一度チェックされてはいかがでしょうか。

堺市では、住宅の耐震診断に補助制度を設けていて、概ね5千円の自己負担で、耐震診断を受けることができます。

ギミックデザインでは、講習を受けた耐震診断技術者が、この診断を行うことができます。どうぞお気軽にご相談ください。

堺市の耐震診断補助

木造住宅

(原則として昭和56年以前に建築され、現に使用しているもの)の場合

補助率：10分の9以内

補助限度額：1住戸4万5千円以内

耐震診断費用限度額：

1棟につき1000円/㎡以内

倒壊の可能性があると判断された

場合、耐震改修に対する補助制度もあります。



新金岡分譲マンション改修工事

築40年のマンションが！！ピカピカになりました
あらゆる部分が傷んでいましたが全面改修工事でこんな風に生まれかわりました！
今回はその中のキッチンのご紹介をします



組合せキッチン撤去前



壁の下地・配管が見えています



壁仕上は流行のキッチンパネル貼り



出来上がり

かなおかヴィレッジ

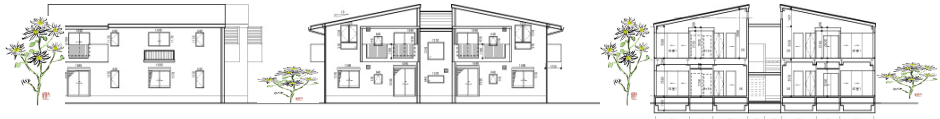
設計完了！！



今年のギミックデザイン 一番の物件の かなおかヴィレッジの
図面が完成しました。これからは、各工事の見積を依頼して
業者を検討・決定して行きます。
廻りに賃貸の集合住宅は、たくさんありますが どれも違う
外観&内装の賃貸になる予定ですので ご期待ください。



金岡町建築予定地



ギミックデザイン イベント紹介

日本オスモ見学会

～日本オスモの自然塗料と

世界のムク材見学会～ ランチ&ワインの試飲付

日時：平成22年2月20日(土)
場所：日本オスモ本社
ヨドコウ迎賓館(雛人形展示中)

“心も体もの～びのび
自然素材で気持ちのいい家”の
ギミックデザインがコンセプトにしている
のびのび いずみの家の自然素材見学会



ご参加申し込みお待ちしております。

申込み締切 2月10日(水)

吉野見学会

奈良の銘木 吉野杉の製材所見学会を計画中です！

日時：ゴールデンウィーク後の5月中旬頃
場所：阪口製材所(吉野町丹治)
宮滝醤油醸造元



阪口製材所



宮滝醤油醸造元

奈良県の銘木吉野杉の植林されている山や
伐採された原木が製材所で乾燥されている様子や
製材されている木材などを見学しながら製材所の方に
木についてのうんちくを面白おかしくうかがって
木の知識を身につけながら 日本の林業の現状なども
知っていただきたいです。

日程等決定しましたら来月以降のこの欄にて
お知らせ&募集します。
皆様のご参加おまちしてます

上記イベントの申し込み・お問い合わせは下記まで



ギミックデザイン 一級建築士事務所

〒591-8021 堺市北区新金岡町5-5-528

〒591-8022 堺市北区金岡町717

TEL 072-258-2275 FAX 072-258-8199

✉ office@gimmic-d.com

注文住宅 いずみの家

検索